



MINISTERSTVO ZDRAVOTNICTVÍ
ČESKÉ REPUBLIKY

Dotazník spokojenosti NLZP

Vyhodnocení

Informace o dotazníku

- ⑩ **Iniciativa ministra k posílení a zlepšení podmínek NLZP**
- ⑩ **srpen – říjen 2018**
- ⑩ **souhrnné vyhodnocení vytvořeno k listopadu 2018**
- ⑩ **uzavřené i otevřené otázky**
 - ∞ možnost volby více možností pro zjištění % skladby faktorů
- ⑩ **celkem 15 482 vyplněných dotazníků**
- ⑩ **celkem 6 042 osobních komentářů/vzkazů v dotazníku**
- ⑩ **celkem 72 relevantních osobních neanonymních emailů ministrovi zdravotnictví na email avojtech-dotaznik@mzcr.cz**

Struktura otázek

⑩ MONITORING PRACOVNÍHO PROSTŘEDÍ

☞ spokojenost s pracovním prostředím

☞ volba povolání

☞ motivační faktory

☞ mzdové ohodnocení a finance

☞ politika zaměstnavatele

⑩ DEMOGRAFICKÉ FAKTORY

☞ věk, praxe

☞ oblast působnosti (profesně, geograficky)

⑩ ÚDAJE O RESPONDENTOVĚ

☞ typy úvazku (mix HPP, DPP, DPČ)

Cíle

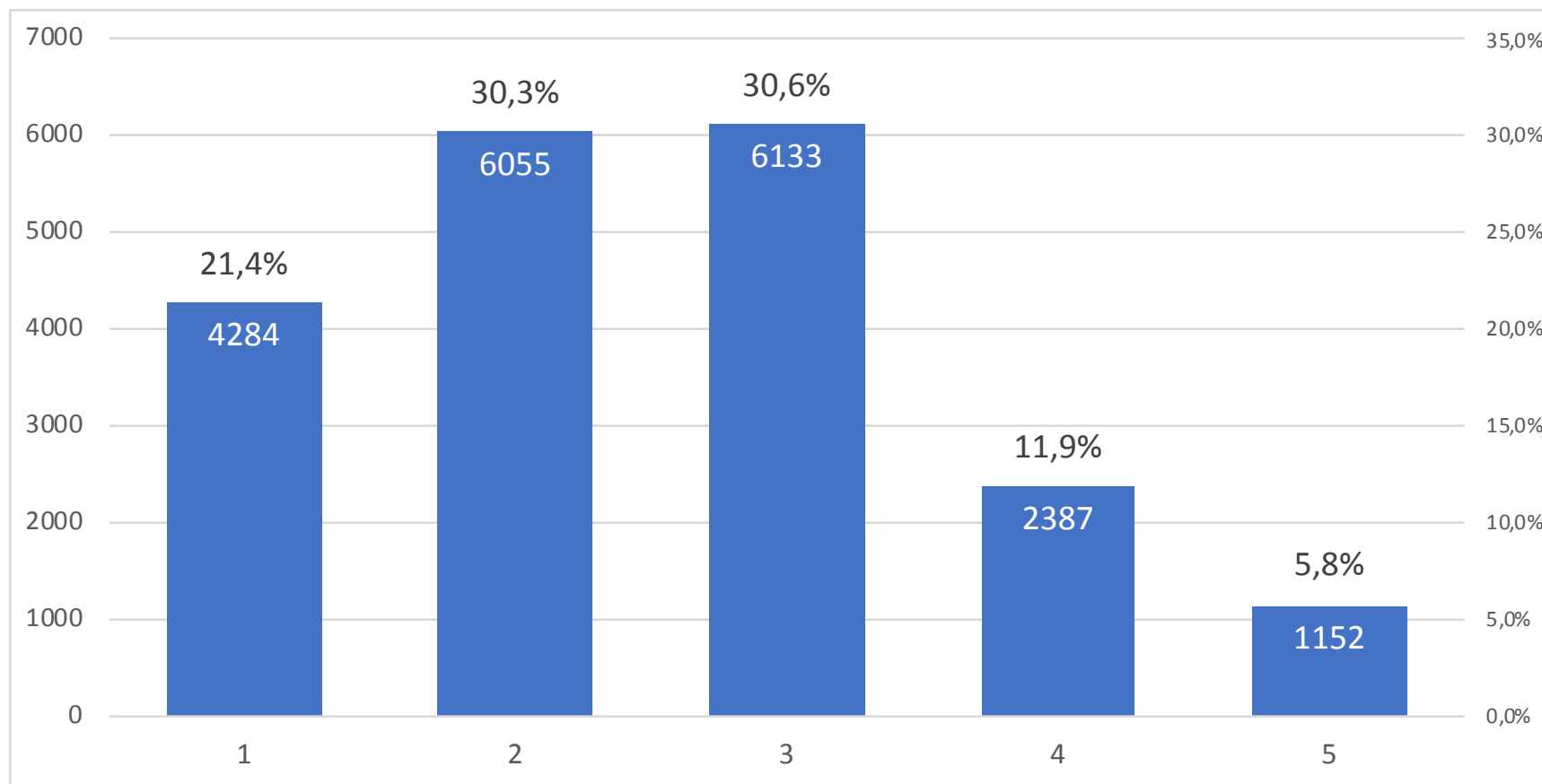
- ⑩ monitoring spokojenosti s prací ve zdravotnictví
- ⑩ podněty pro zlepšení situace NLZP
- ⑩ motivační a demotivační faktory NLZP
- ⑩ podklady pro přípravu konceptu zlepšení situace
- ⑩ motivace studentů (budoucího NLZP)
- ⑩ důvody odchodů NLZP z českého zdravotnictví
- ⑩ širokospektrální a multifaktorový průzkum

Distribuční kanály

- ⑩ elektronické dotazování (www.mzcr.cz/dotaznik)
- ⑩ zasláno do zdravotnických zařízení – hlavní sestry v rámci spolupráce s MZČR
- ⑩ zveřejněno na stránkách MZČR
- ⑩ propagováno na FB stránkách MZČR a FB ministra Adama Vojtěcha
- ⑩ zmíněno v rozhovorech (např. osetrovatelstvi.info)
- ⑩ osvěta na akcích, konferencích a jednáních MZČR

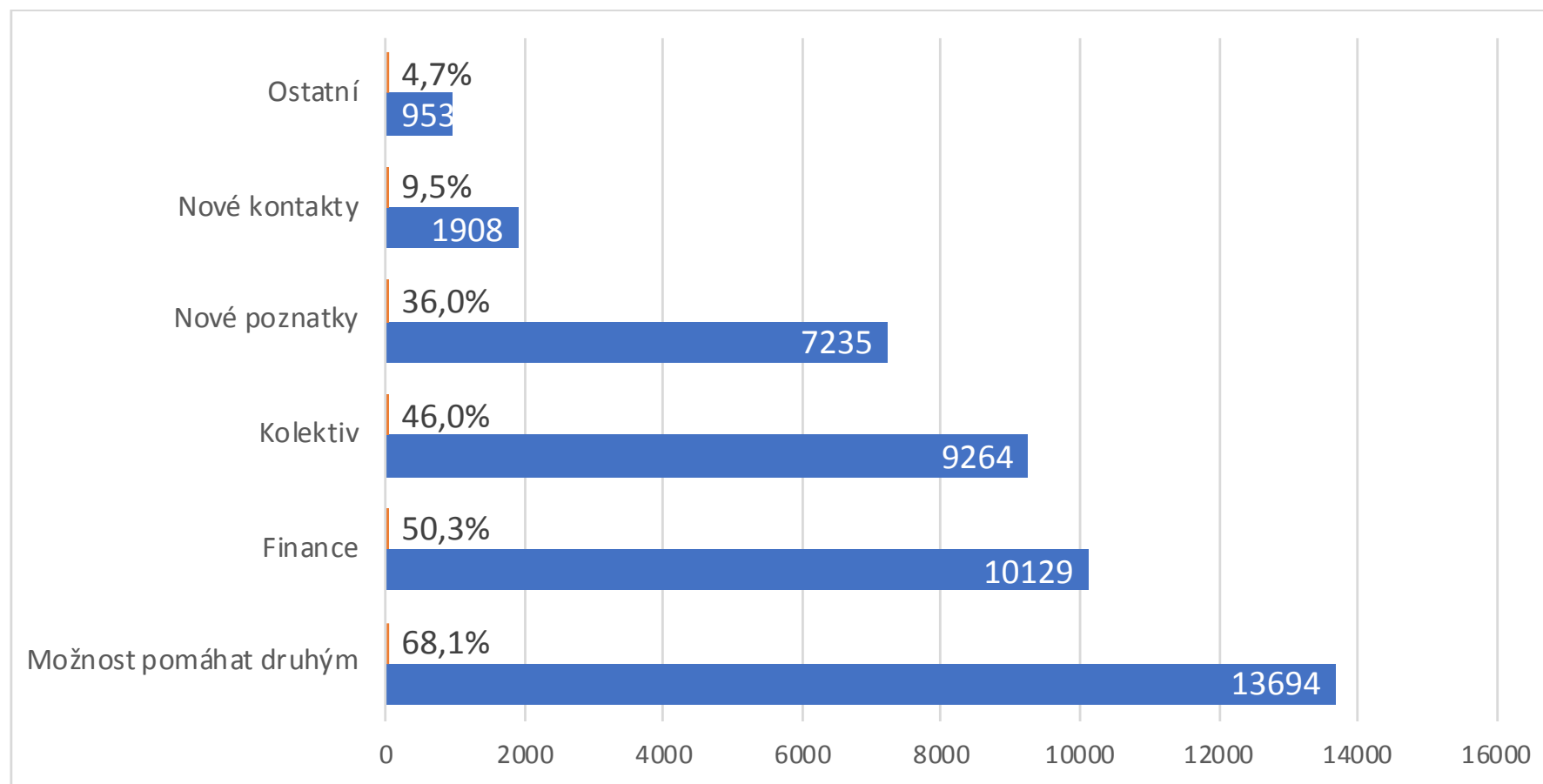
- ⑩ doplňkový sběr dat
 - ☞ emailový účet pro zasílání dotazů a podnětů avojtech-dotaznik@mzcr.cz
 - ☞ možnost vložení názorového komentáře na konci dotazníku

1) Jste spokojen/a ve své aktuální pracovní pozici ve zdravotnictví?



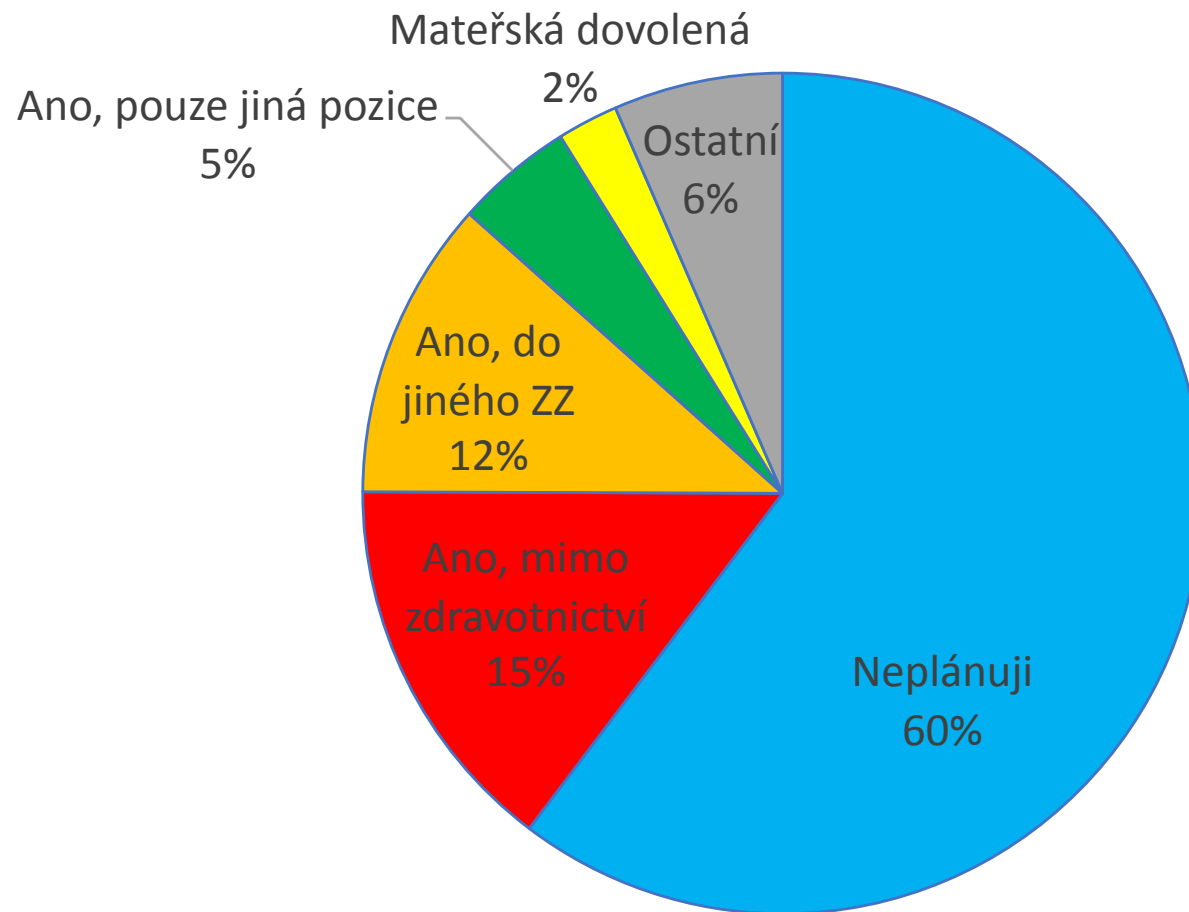
Výsledek: Nejvíce respondentů je se svou pozicí spokojeno (známka jako ve škole = 3)

2) Co Vás osobně motivuje k práci?



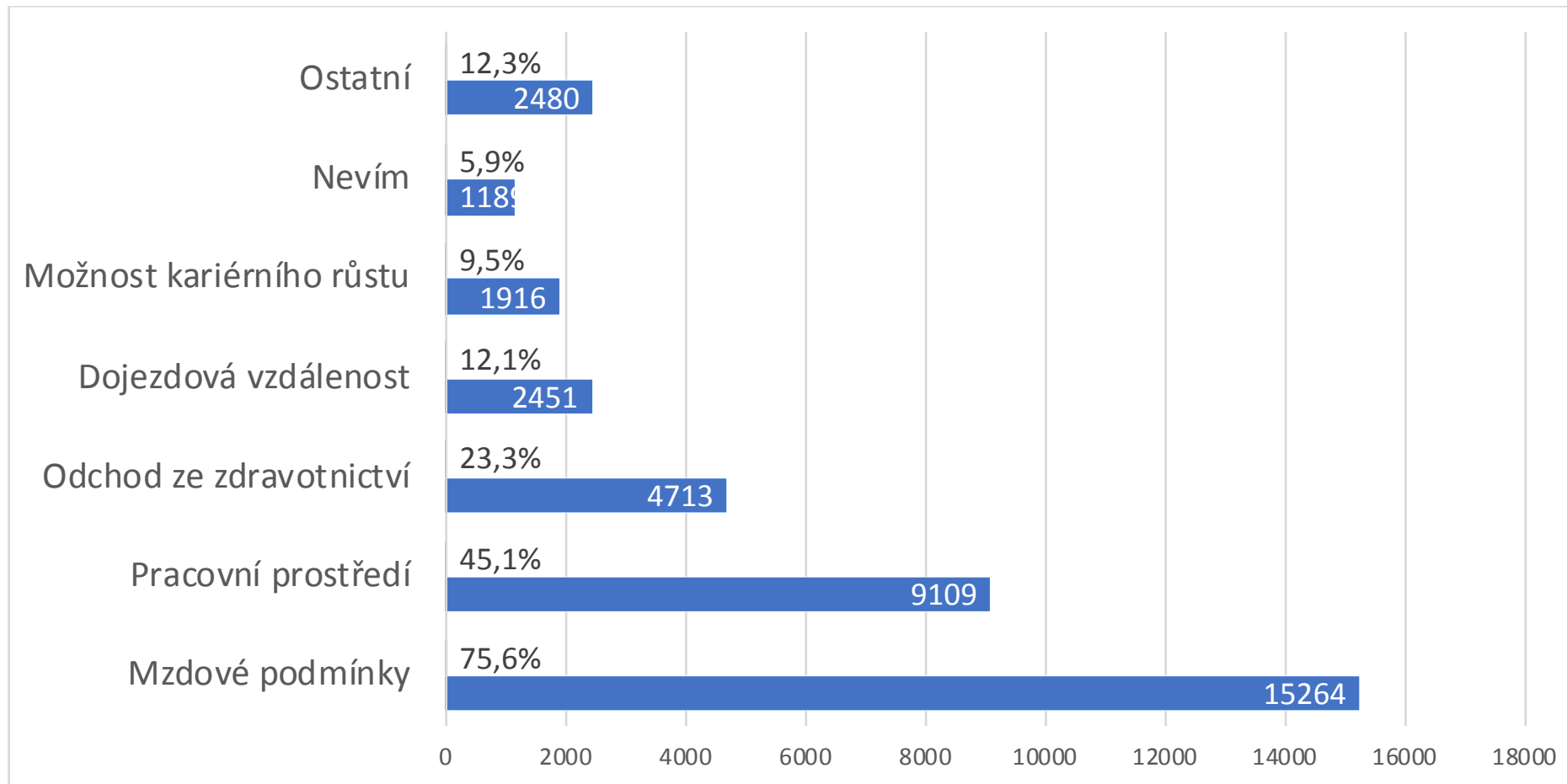
Výsledek: 68,1% je motivováno možností pomáhat druhým, 50,3% finance, 46% kolektiv

3) Plánujete v horizontu 1 roku změnu/odchod ze svého stávajícího zaměstnání?



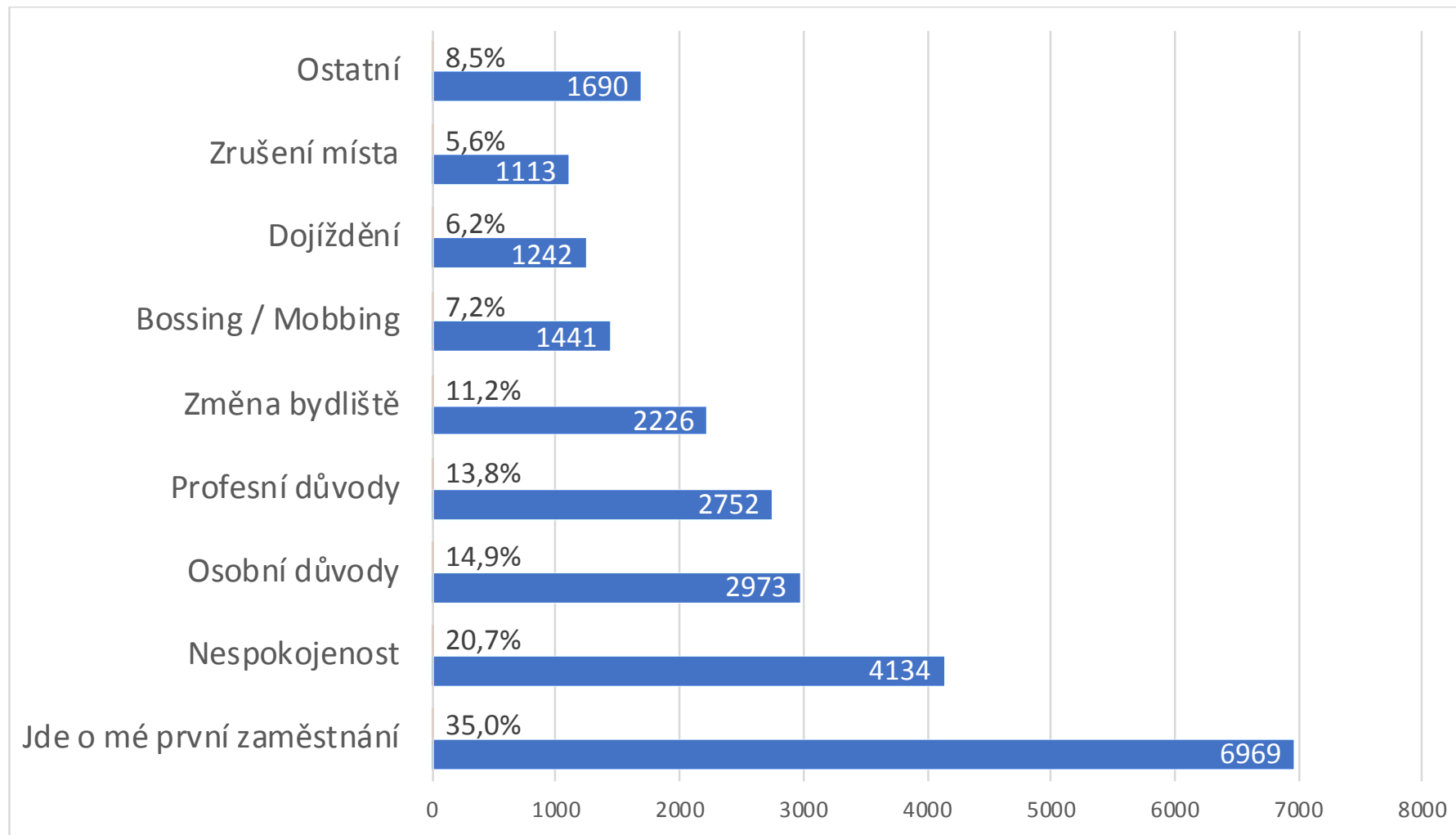
Výsledek: drtivá většina (60 %) neplánuje odchod, 15 % zvažuje odchod, 2 % MD

4) Jaké jsou nejčastější důvody odchodů vašich kolegyň/kolegů nelékařů?



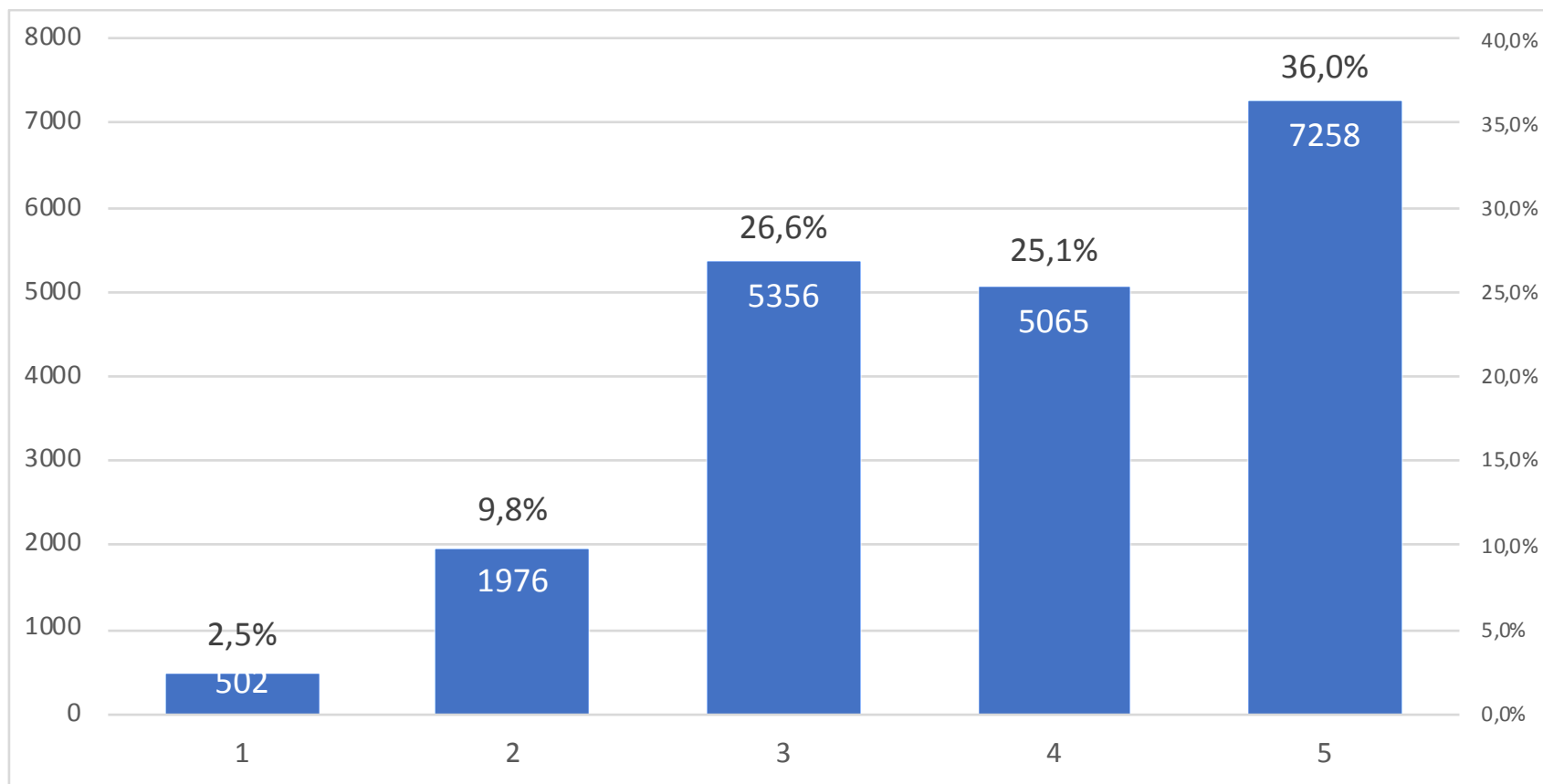
Výsledek: Mzdové podmínky (75,6%), pracovní prostředí (45,1%)

5) Co Vás vedlo k odchodu z předchozího zaměstnání?



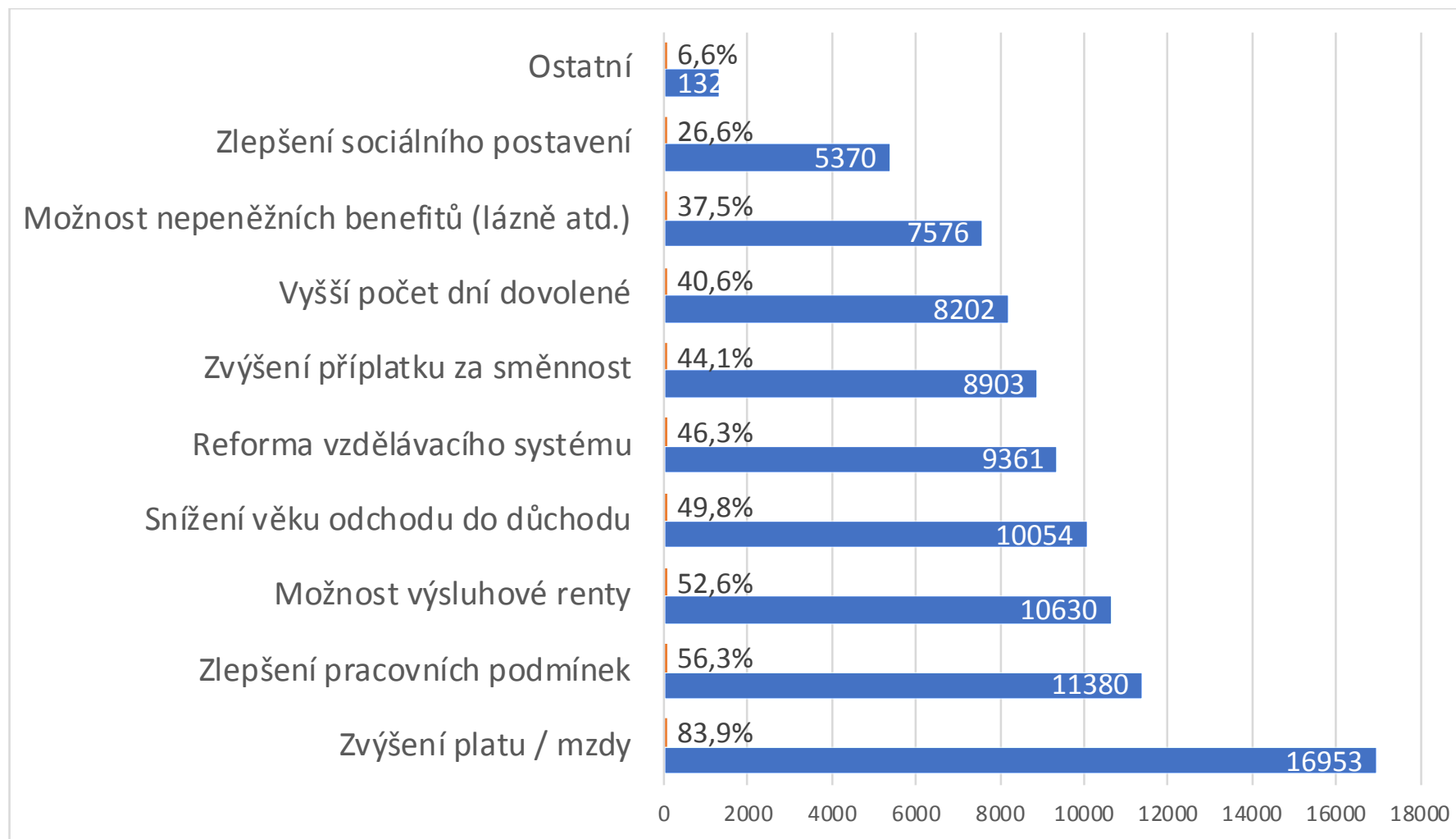
Výsledek: 35% pracuje na své první pozici, jinak nespokojenost, osobní důvody atd.

6) Jste spokojen/a s výši fixní složky své mzdy?



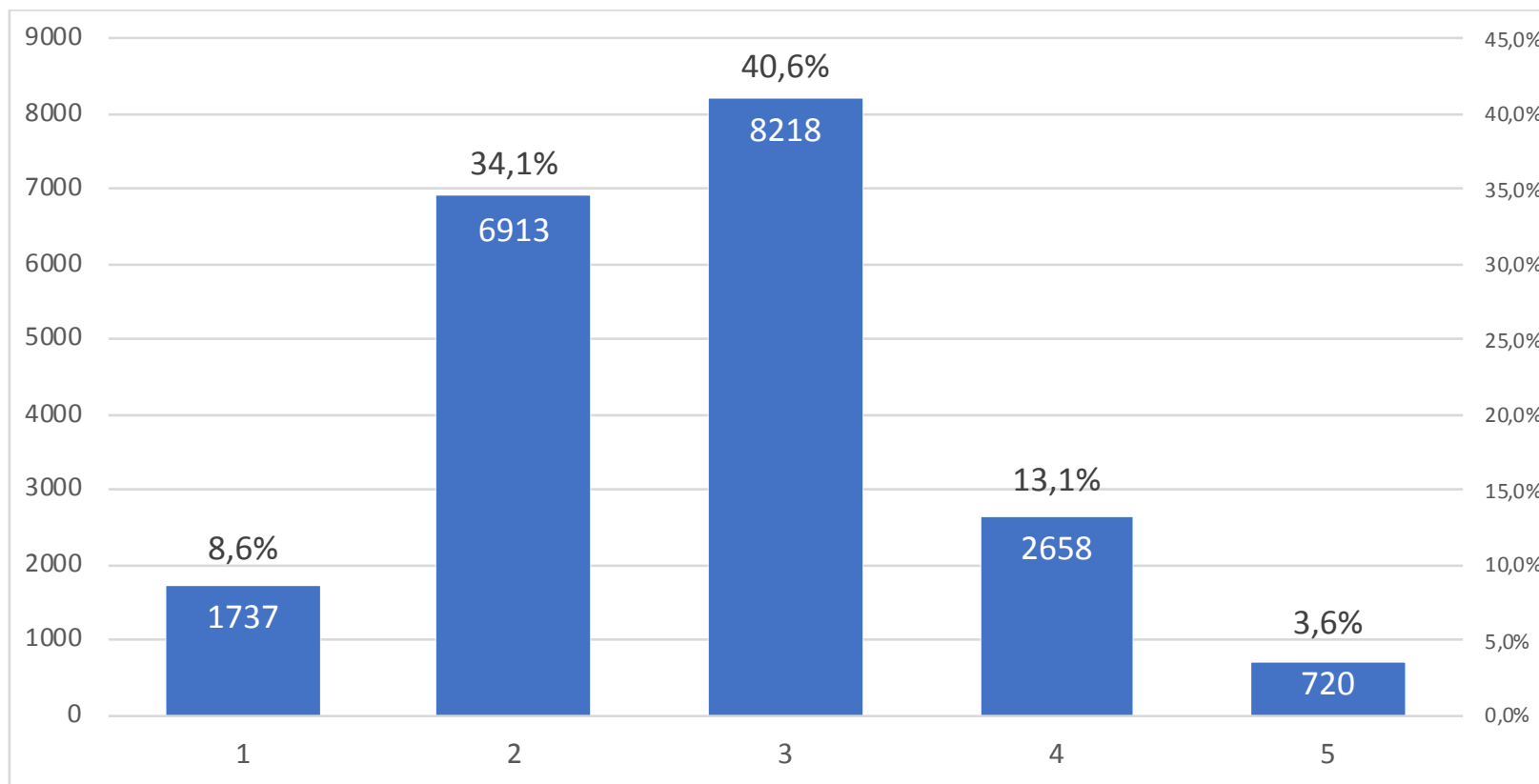
Výsledek: Nejvíce respondentů není s fixní složkou mzdy spokojeno (známka jako ve škole = 5)

7) Jaká opatření ke stabilizaci sester vnímáte jako potřebná?



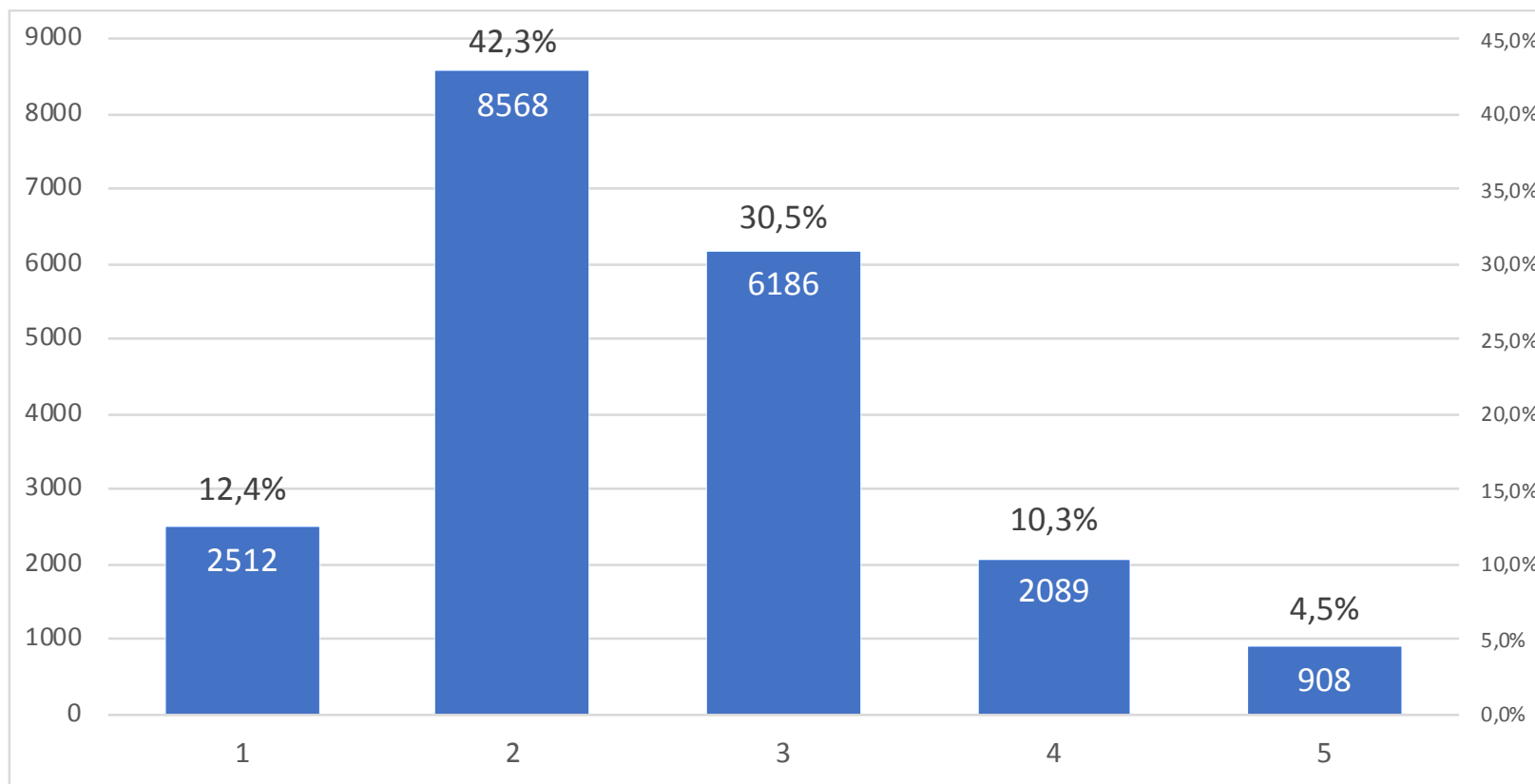
Výsledek: Zvýšení platu/mzdy (83,9%), lepší pracovní podmínky (56,3%)

8) Jak jste celkově spokojen/a na svém pracovišti?



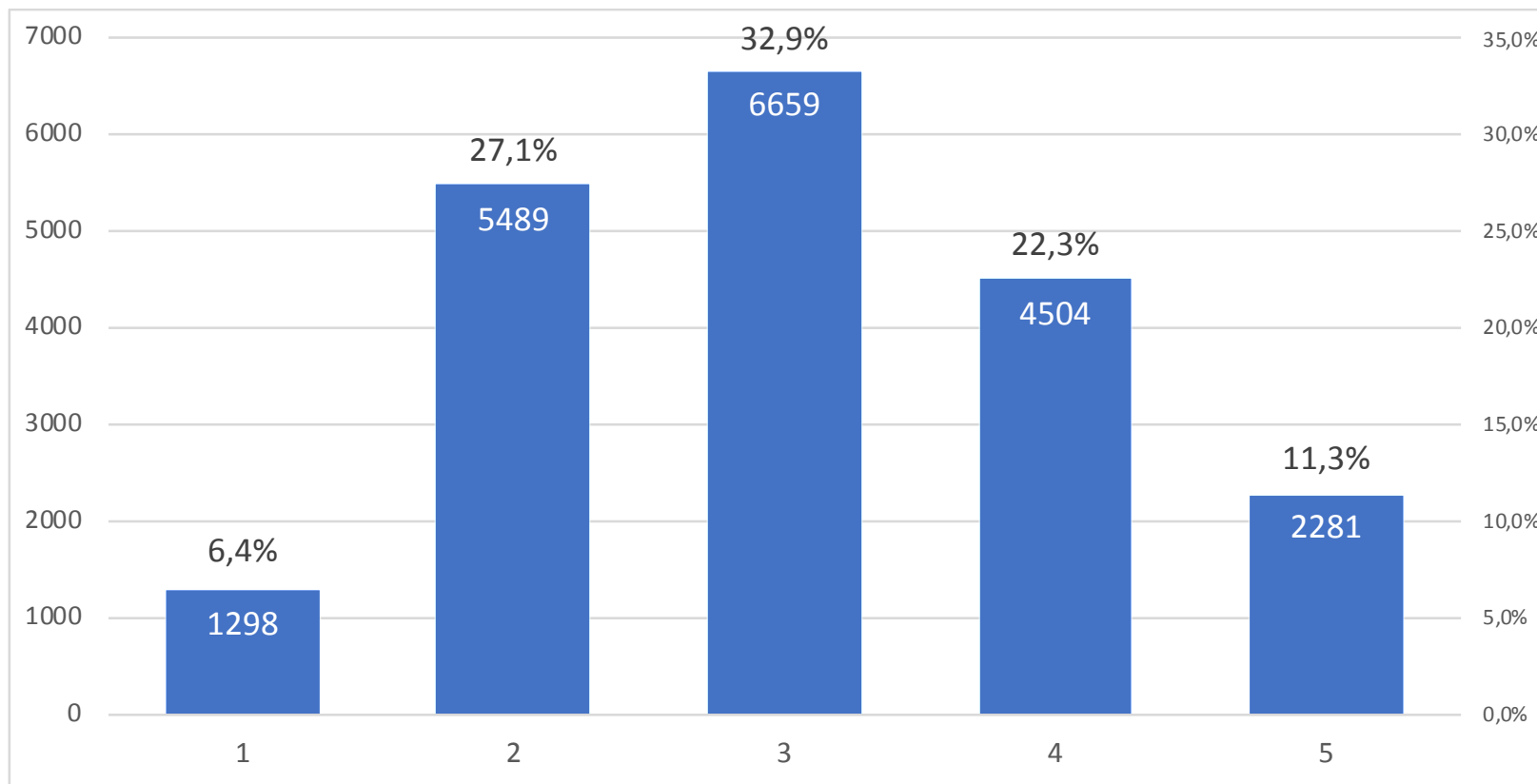
Výsledek: Nejvíce respondentů je spokojeno průměrně (známka jako ve škole = 3), pouze 3,6 % je nespokojeno

9) Mezilidské vztahy na Vašem pracovišti?



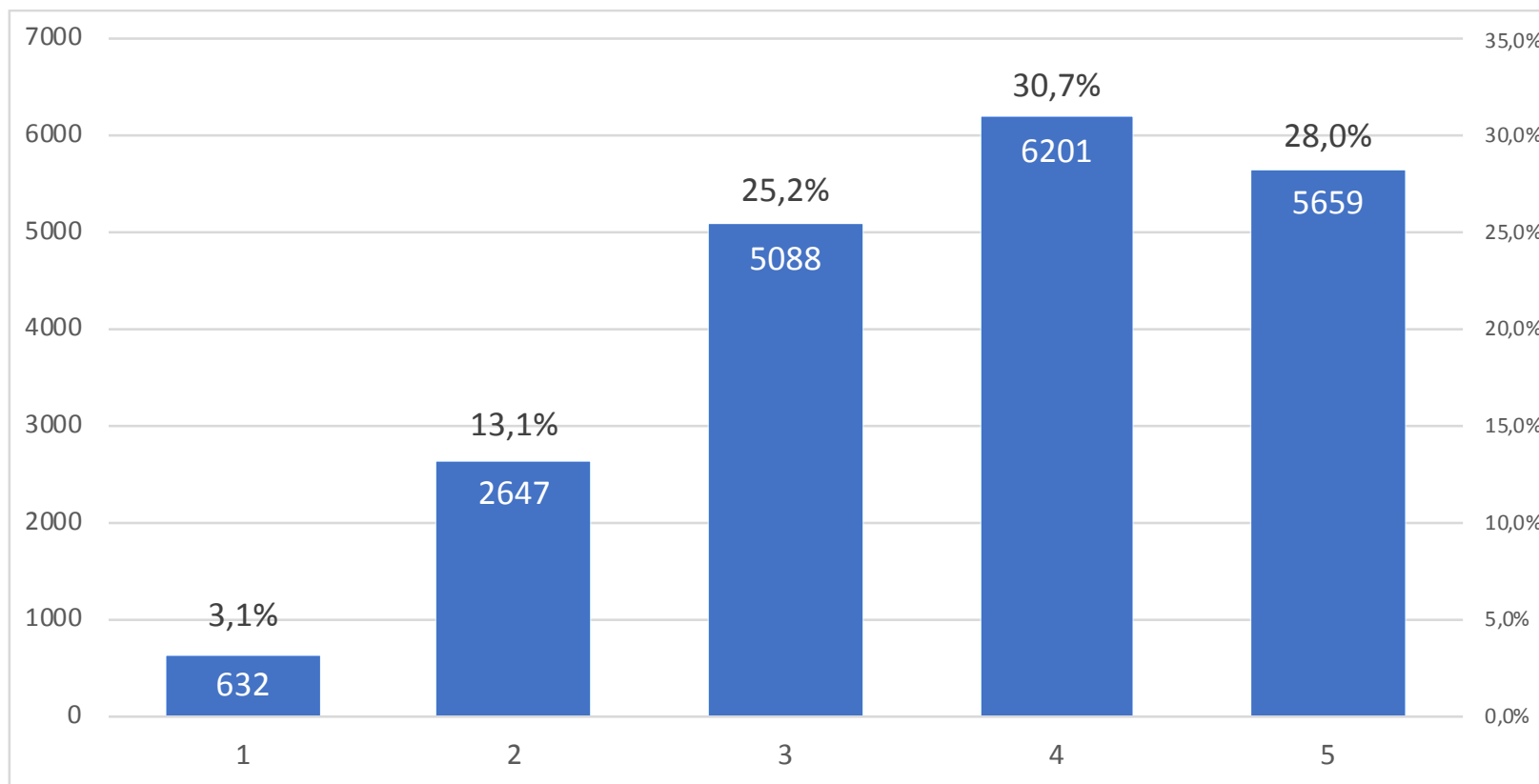
Výsledek: Nejvíce respondentů je spíše spokojeno s mezilidskými vztahy na pracovišti (známka jako ve škole = 2)

10) Podmínky pro vaši práci (počet pacientů, přístrojové a tech. zabezpečení, apod.)?



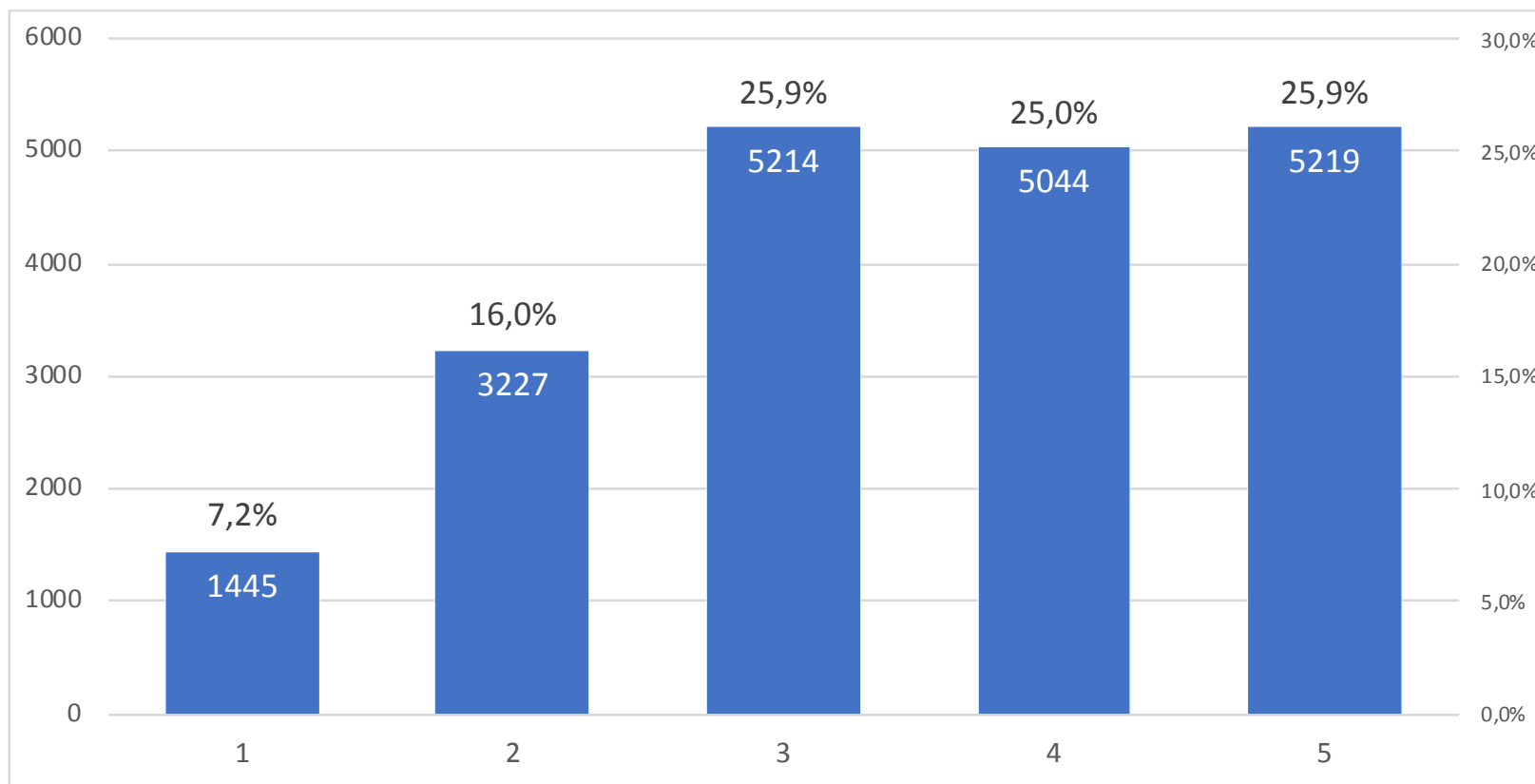
Výsledek: Podmínky na pracovišti jsou hodnoceny jako dobré (známka jako ve škole = 3)

11) Množství administrativní zátěže?



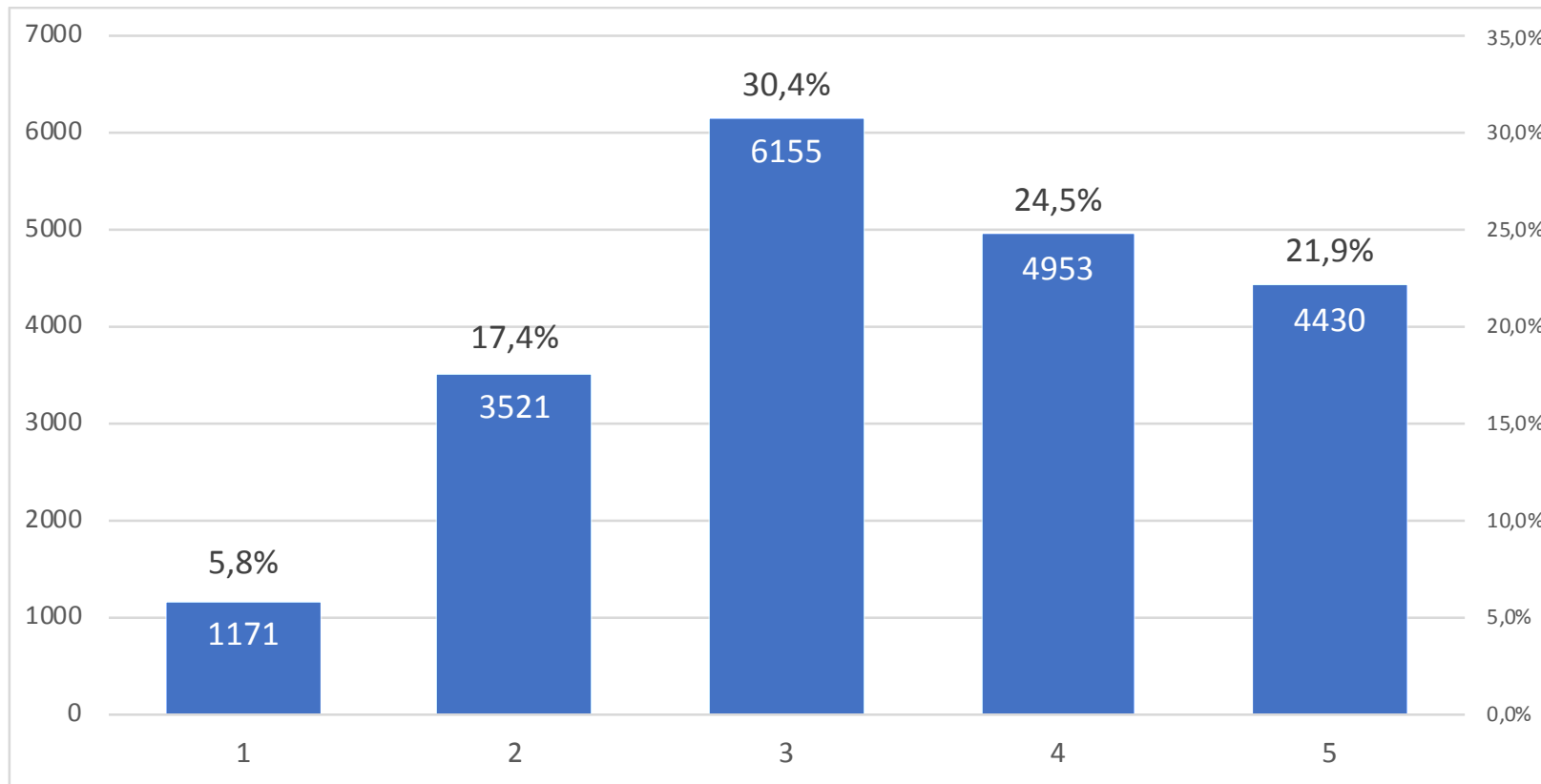
Výsledek: Množství administrativní zátěže je hodnoceno jako nepřiměřené (známka jako ve škole = 4-5)

12) Nedostatek nižšího a pomocného personálu?



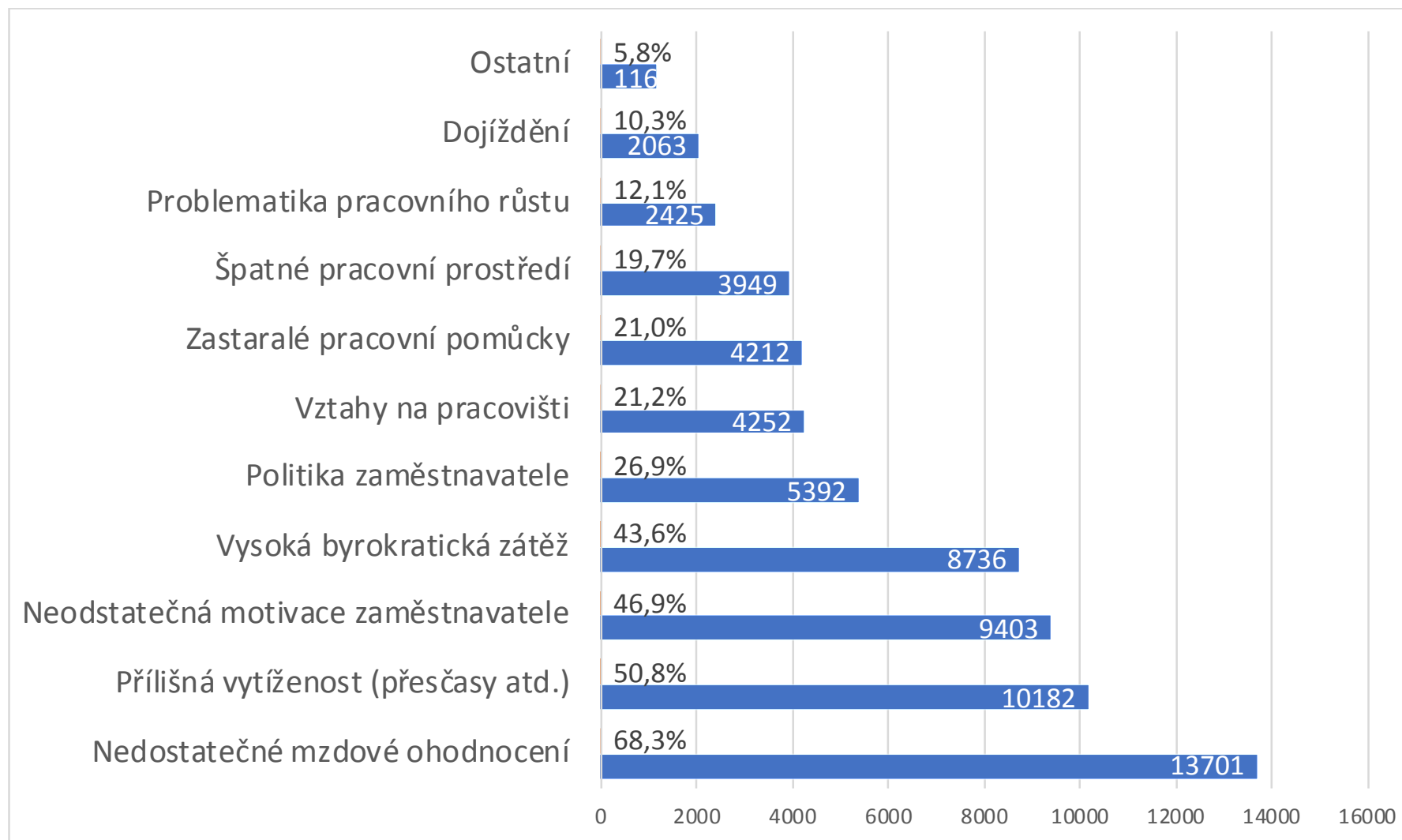
Výsledek: Nedostatek nižšího a pomocného personálu je velmi vážný (známka jako ve škole = 3-4-5)

13) Jak vnímáte personální politiku Vašeho zaměstnavatele?



Výsledek: Personální politika je vnímána jako průměrná až nedostačující (známka jako ve škole = 3-4)

14) Uvedte, co vám nejvíce překáží ve vaší práci?



Výsledek: Mzdy (68,3%), vytiženost (50,8%), motivace (46,9%), byrokracie (43,6%)

Kdo dotazník vyplňoval?

⑩ Nejvíce respondentů bylo:

☞ všeobecnou sestrou u lůžka

☞ 44,7% je absolventem SŠ

☞ s praxí ve zdravotnictví přes 10 let

☞ zaměstnáno v nemocnici

⑩ ambulantní či lůžková péče

☞ 72,8% zaměstnáno v dalším PP (DPP, DPČ)

⑩ Obecně však velmi široké spektrum NLZP

Problémy, které z dotazníku vyplynuly

- ⑩ přílišná byrokracie
- ⑩ sebereflexe (nekvalitně vykonávána práce z důvodu přetížení)
- ⑩ nedostatek personálu, zajištění dostatku sester na pracovišti
- ⑩ rozdílnost v příplatcích za směnnost, vymezení
- ⑩ protekcionismus při odměňování a vztahy na pracovišti
- ⑩ neproplacení přesčasů
- ⑩ nutnost reformy vzdělávacího systému
- ⑩ stanovení pravomocí NLZP
- ⑩ motivace k výkonu povolání
- ⑩ zveřejnění výsledků Dotazníkového šetření NLZP